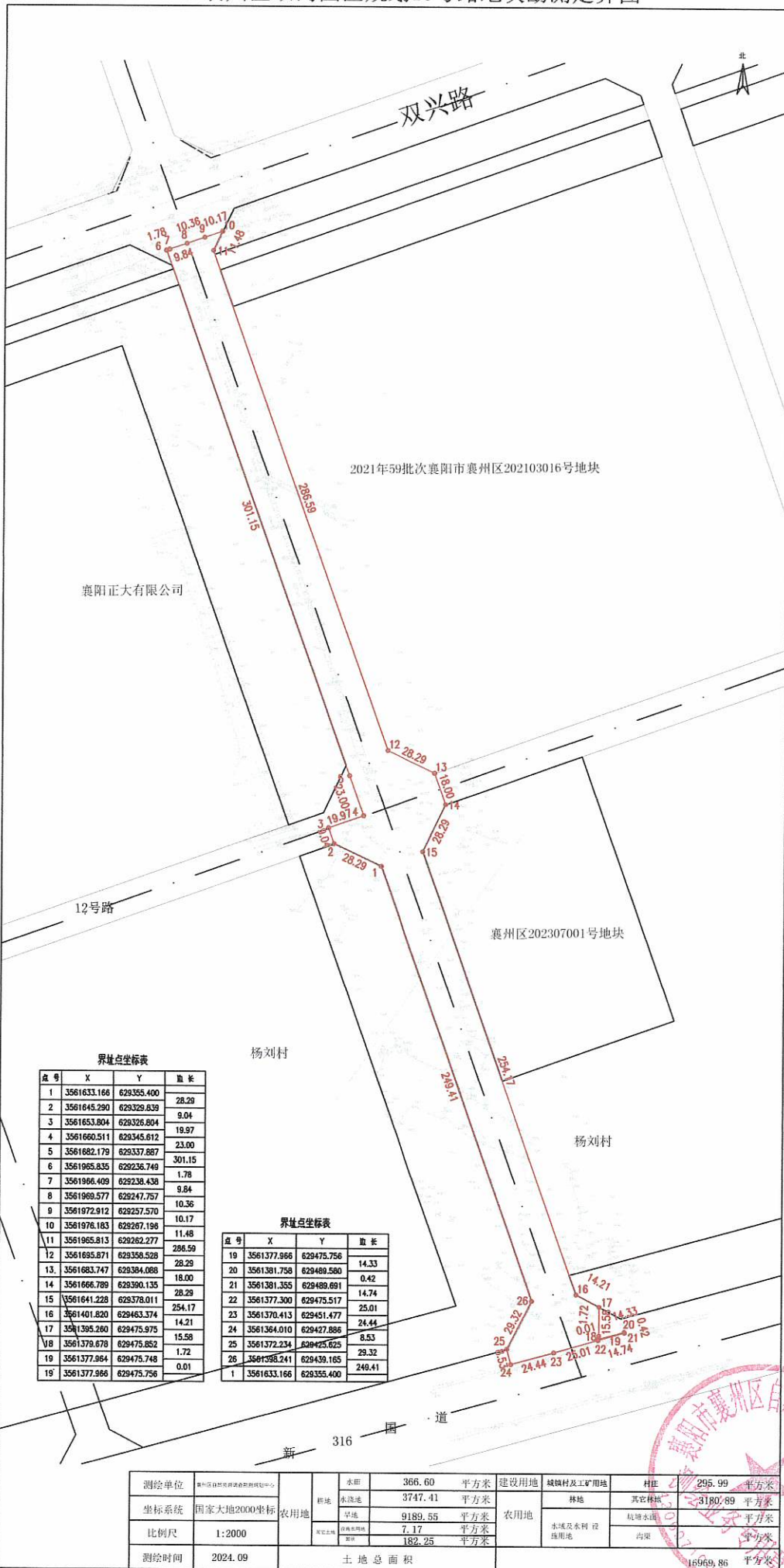


由 Autodesk 教育版产品制作
襄州区双沟园区规划13号路地块勘测定界图

由 Autodesk 教育版产品制作

由 Autodesk 教育版产品制作



界址点坐标表

点号	X	Y	边长
1	3561633.166	629355.400	28.29
2	3561645.290	629329.839	9.04
3	3561653.804	629326.804	19.97
4	3561660.511	629345.612	23.00
5	3561682.179	629337.887	301.15
6	3561965.835	629236.749	1.78
7	3561966.409	629238.438	9.84
8	3561969.577	629247.757	10.36
9	3561972.912	629257.570	10.17
10	3561976.183	629267.196	11.48
11	3561985.813	629282.277	296.59
12	3561695.871	629358.528	28.29
13	3561683.747	629384.088	18.00
14	3561666.789	629390.135	28.29
15	3561641.228	629378.011	254.17
16	3561401.820	629463.374	14.21
17	3561395.280	629475.975	15.58
18	3561379.678	629475.852	1.72
19	3561377.964	629475.748	0.01
19	3561377.966	629475.756	

界址点坐标表

点号	X	Y	边长
19	3561377.966	629475.756	14.33
20	3561381.758	629489.580	0.42
21	3561381.355	629489.691	14.74
22	3561377.300	629475.517	25.01
23	3561370.413	629451.477	24.44
24	3561364.010	629427.886	8.53
25	3561372.234	629425.625	29.32
26	3561358.241	629439.165	240.41
1	3561633.166	629355.400	

测绘单位	襄州区自然资源局测绘队	水田	366.60	平方米	建设用地	城镇村及工矿用地	村庄	295.99	平方米
坐标系统	国家大地2000坐标	水浇地	3747.41	平方米	农用地	林地	其他林地	3180.89	平方米
比例尺	1:2000	旱地	9189.55	平方米	农用地	坑塘水田	其他坑塘水田	0.00	平方米
测绘时间	2024.09	其他土地	7.17	平方米	农用地	水域及水利设施用地	沟渠	0.00	平方米
		空闲地	182.25	平方米					
		土地总面积						16969.86	平方米

绘图:黄剑

签发: [Signature]